

# デジタル化で経営課題を解決

## 埼玉県DX推進支援ネットワーク

### 大起理化学工業

**ロボで土壌硬度・水分を自動測定**

大起理化学工業(鴻巣市)は、高付加価値の土壌水分・硬度計を手がけ、農業・土木のデジタル変革(DX)化を後押ししている。多様な技術開発に取り組み「顧客満足度を高めるDX化に資するモノづくりをする」(大石正行社長)方針だ。

研究機関などと組み、「土壌硬度・水分計測ロボット」の開発、実証研究を進めている。全地球測位システム(GPS)を活用し、指定場所までロボットが移動して地表



大起理化学工業が開発を進める「土壌硬度・水分計測ロボット」

から深さ90センチの土壌硬度(貫入抵抗値)と土壌水分を自動で測定する。測定時に土壌面と垂直になるよう、前後左右10度の範囲で傾きを変える自動チルト機能を搭載。手作業による測定よりもデータの正確性と再現性を確保できる。自動計測により1日で数百地点の測定も

### 内田精研

**弁当集計アプリを開発**

内田精研(川口市)は、研削加工を専業とする。半導体製造装置向け部品や航空宇宙部品など顧客は多岐にわたる。同社がデジタル変革(DX)の取り組みを始めたのは今年3月。内田行彦社長は「まずは身近な困りごとを解決しよう」と、社員へのヒアリングの結果生まれたのが「弁当集計アプリ」だ。

同社では毎日、事務部の社員が本社工場と第二工場に勤める社員の弁当を電話で注文していた。中・大・特大と、社員ご



「弁当集計アプリ」で社員の身近な困りごとを解決した

とに異なるサイズのサイズを確認する手間を要した。発注ミスも起こりうる。開発したアプリは、PCやスマホ上で弁当の個数などを入力し、業者がそのまま発注できる仕組み。注文作業の負担が減ったと好評だ。

同社のDXの取り組みの特徴は、自社で内製していることだ。現場

埼玉県が県内企業のデジタル変革(DX)に取り組んでいる。行政や経済団体、産業支援機関、金融機関などで構成する「埼玉県DX推進ネットワーク」を2021年に設立。中小企業とIT企業のマッチングに力を入れている。専任の相談員が間に二つの掘り起こしや整理から支援し、DXに向けて最初の歩みを進め、DX化を進めるためのDXの相談に対応している。IT企業などの支援が欠かせない。そこで同ネットワークは、DX関連サービスを手がける企業を登録する「埼玉DXパートナー制度」を開始。10月末時点でITやコンサルティンク企業など県内外で265社が登録した。登録企業と相談企業をマッチングさせるサービスを展開中だ。

マッチングサービスの流れはこうだ。まずコンシェルジュが企業から聞き取った経営課題を整理して提案依頼シートを作成し、登録企業に送信する。その後、提案可能な登録企

### コンシェルジュがDX導入を支援

業から企画書と概算見積もりが提示され、それをコンシェルジュが利用。具体的な埼玉DXパートナーの紹介まで行えるのが利点。埼玉県独自の取り組みで、DX導入に向けて複数の企業からの提案を入手できるため、自社に最適なソリューションを選びながらコスト比較も可能だ。相談企業からは「デジタル化の観点から経営課題を整理する良い機会になった」との声が寄せられた。

昨年8月から今年10月までに107社がコ



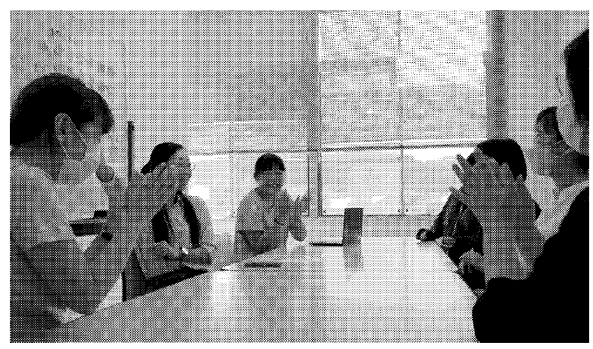
3人のDXコンシェルジュが中小企業のDX導入を支援する

### 松本興産

**アプリで生産性向上、働き方改革**

松本興産(小鹿野町)は、コンピュータ数値制御(CNC)複合旋盤による精密切削加工が強い。自動車部品などを手がけ、「高精度」「短納期」「低価格」を実現してきた。デジタル変革(DX)化の推進により、生産性の向上や働き方改革につなげている。

デジタル化とデータ活用基盤を構築するため、社内部門横断の委員会を発足。経営層が率先して社員と共同でアプリを作成、製品検査の記録作業を自動化した。業務の



松本興産はDX化の推進により、生産性の向上や働き方改革につなげている

効果化した実績を組織全体で共有することで社員モチベーションを引き出し、成功体験が社内のデジタル人材増進の好循環を生んでいる。

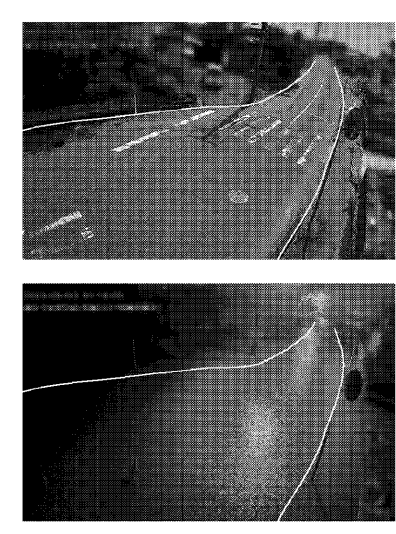
業務のアプリ化により、定型業務の約7割を削減するなど生産性が向上し、在宅勤務や柔軟な労働時間など働き方改革にも結びついている。松本めぐみ取締役は「DX

### アーベルソフト

**遠隔で水害を確認、対応迅速化**

アーベルソフト(坂戸市)は、システム開発とインフラ構築が主力事業だ。国の「デジタル田園都市国家構想」を背景に、次世代データ連携基盤「FIWARE」(フアイウェア)の受注が伸び、業績をけん引している。

地域防災のデジタル変革(DX)化を推進するため、地域情報写真配信サービス「ビューちゃんねる」にも力を注いでいる。電柱に取り付けた定点カメラで冠水や越水などの危険箇所の情報をビ



ビューちゃんねるは今年6月の大雨被害でも効果を発揮(写真は朝霞市。上は晴天時、下は冠水時)

ンポイントで取得。ゲリラ豪雨や台風など大雨の際に河川や道路の状況を遠隔で確認できる。

システムが稼働する埼玉県毛呂山町では「現場に行かなくても大丈夫かどうかを確認できる」と(まじゅり整備課)と調する。

国の「防災DXサービスマップ」に選定され、今年6月の大雨被害でも効果を発揮した。西岡和也社長は「地域の安心・安全に貢献したい」と強調する。

インボイス、電帳法、生成AI、ノーコードツール... どうすれば？  
**デジタル化の悩み 無料相談!!**

詳細・相談申込は  
**埼玉県DX推進支援ネットワーク** TEL:048-621-7051  
事務局:公益財団法人 埼玉県産業振興公社 <https://www.saitamadx.com/>

第1回 **埼玉DX大賞 表彰式** アイリスオーヤマ(株)大山会長の講演 受賞事例紹介、知事からの表彰状贈呈  
日時 2024.1.24 15:00~ 会場 **さいたまスーパーアリーナ** (彩の国ビジネスアリーナ2024 講演会場A)

## 埼玉県のDX推進企業

### NEW! DIK-500R 土壌硬度・水分計測ロボット

製品ページQRコード

- 土壌の硬さ(貫入抵抗)と土壌水分の測定が可能!
- 自動計測により1日で数百地点の測定が可能!
- 斜面でも自動チルト機能で測定可(特許取得済)

Web検索  
大起理化学工業株式会社

〒365-0001 埼玉県鴻巣市赤城台212-8 URL: www.daiki.co.jp  
TEL 048-568-2500 / FAX 048-568-2505 e-mail: mbox@daiki.co.jp

**Gas One**

「Gas One」グループはお客さまにとって最も身近なホーム・エネルギーパートナーです。

**株式会社サイサン**  
〒330-0854 埼玉県さいたま市大宮区桜木町一丁目11番地5  
TEL:048-641-8211

他社ができない/やりたがらない加工に挑戦するのが **内田精研** です。

航空宇宙からF-1まで弊社で手がけてます。

内田精研株式会社 埼玉県川口市南鳩ヶ谷7-17-24  
TEL:048-281-4987  
円筒・平面・内面・NC成形精加工 <https://uchida-seiken.com/>

FIWAREの構成例

住宅向けサービス	観光案内サービス	避難ルートサービス	既存サービス<A>	既存サービス<B>	既存サービス<C>
----------	----------	-----------	-----------	-----------	-----------

都市OS(FIWARE)

モビリティデータ	カメラ画像データ	SNSデータ	通信データ	行政データ
----------	----------	--------	-------	-------

地域情報写真配信サービス **ビューちゃんねる**  
防災 減災 災害対策 AI IoT

Computer & Software **Abel Soft**

**FIWARE**  
スマートシティ 都市OS データ連携基盤 DX

ビューちゃんねるは、電柱に取り付けたカメラから取得した画像を専用のホームページにて提供いたします。パソコンやスマートフォンで現地画像の確認ができます。また、車や歩行者にはプライバシーを配慮しAIによるマスク加工を行います。住民へのサービスや自治体職員の安全確保・管理コスト削減につながります。

株式会社アーベルソフト 〒350-0229 埼玉県坂戸市業師町10-2 TEL:049-284-5748 FAX:049-284-5548 <https://www.abelsoft.co.jp/>